

新ブランド「anyFAM」「anySiS」のブランドナビゲーターに  
人気女優「小雪」を起用。8月下旬よりTVCMオンエア！

株式会社オンワード樫山(東京都中央区 代表取締役社長 上村 茂)は、成長販路の一つである郊外型ショッピングセンター(以下郊外型SC)の戦略ブランドとして、2005年秋冬からスタートする新ブランド「エニファム(anyFAM)」「エニスィス(anySiS)」のブランドナビゲーター(広告キャラクター)に、映画、ドラマなどで活躍している人気女優の小雪(こゆき)さんを起用します。

郊外型SCにおけるファッションビジネスは、マーケット規模が拡大する一方で、ブランド間の競争激化や消費者ニーズの多様化による売場構成の細分化など環境が大きく変化しており、ブランドの優勝劣敗が進んでいます。

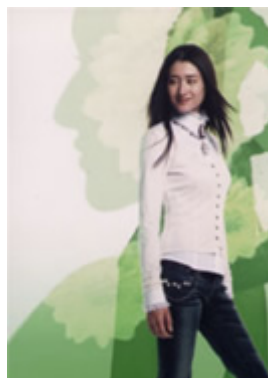
当社は、同マーケットを重点戦略販路の一つと位置付けており、さらなる売上拡大を目指した抜本的なブランド強化策を実施します。その一環として、消費者ニーズの変化に的確に対応した戦略ブランド「エニ」を今秋から導入するとともに、郊外型SCブランドでは当社で初めての試みとなるテレビCMを中心とした大規模なデビューキャンペーンを展開します。

「エニ」のトータルコンセプトは「クオリティ・オブ・ライフスタイル for anyone, anytime, any where」。トレンドにこだわったファッションを生活全般にわたって積極的に楽しむ人達をターゲットにした、新しい時代のクオリティカジュアルとして、団塊ジュニア世代の女性とその子供たちに向けて「エニファム」を、20歳代のキャリア女性に向けて「エニスィス」を展開します。

小雪さんは、ハリウッド映画「ラストサムライ」や人気TVドラマ「エンジン」でヒロイン役を演じるなど、現在、最も活躍している人気女優の一人です。  
ブランドナビゲーターへの起用理由は、ターゲット女性から高い知名度があることと、モデル出身の女優として、ファッションセンスの高さでも女性の憧れの的となっていることから、新しい時代のクオリティカジュアルをめざす「エニ」に最も相応しいと考えて決定しました。

デビュー広告は、急速なブランド知名度アップを図るために、テレビCMを8月下旬から全国の主要都市で放映します。また、同時期にファッション雑誌、ウェブサイト、ショップのカラーコルトンなど幅広い媒体でグラフィック広告(写真を主体にした印刷広告)を展開することで、CMとの相乗効果を高めていきます。

広告表現では、「any=小雪」というイメージ構築を行うために、抽象的な背景の中で、エニファムとエニスィスを着た小雪さんをシンボリックに表現しています。また、ブランドカラー(エニファムはグリーン、エニスィスはピンク)を背景に効果的に配色することで、ブランド間の差別化を図っています。



「anyFAM」



「anySiS」

**生年月日** 1976年12月18日

**出身地** 神奈川県

**血液型** O型

**身長** 170cm

**経歴** '00年 「ケイゾク」で映画デビュー。  
'01年 パリコレクションにゲストモデルとして出演  
'02年 第3回ベストフォーマリスト女性部門受賞  
'03年 「スパイ・ゾルゲ」に出演。  
「ラストサムライ」にヒロイン役で出演、ハリウッドデビューを果たす。  
'04年 「嗟う伊右衛門」に出演。  
第12回橋田賞 橋田新人賞受賞、2004年度エランドール賞新人賞受賞

最近の出演は、ドラマでは、'04年草薙剛主演「僕と彼女と彼女の生きる道」、  
'05年木村拓哉主演「エンジン」などの人気TVドラマにヒロイン役で出演。  
現在、映画をはじめ、ドラマ、CM等の幅広い分野で活躍している女優の一人です。

[▲ページTOPへ](#)