
オンワード樫山のルビージュエリーブランド『N.e』が 6月28日(水)～期間限定ショップをオープン

～洗練されたルビージュエリーをすべての女性に～



株式会社オンワード樫山(本社：東京都中央区、代表取締役社長執行役員：大澤 道雄)は、ルビージュエリーブランド『N.e(エヌ・イー)』において、ブランド誕生1周年を記念した期間限定ショップを、伊勢丹新宿本店 [6月28日(水)～7月4日(火)]、阪急うめだ本店 [6月28日(水)～7月18日(火)]、初出店となるジェイアール名古屋タカシマヤ [7月19日(水)～7月25日(火)]、で順次オープンいたします。

『N.e』ブランドサイト：<http://www.ne-ruby.com/>

■確かな品質のルビージュエリーを、すべての女性に

世界的にも希少なミャンマー産ルビーの美しさを日本のクリエイションで発信するジュエリーブランドとして2016年夏に誕生した『N.e』。愛と情熱の象徴として古来より世界中の女性に愛されてきたほか、“戦士のお守り”という意味も持っているルビー。現代社会で活躍する女性に寄り添うお守りのような存在として身につけていただけるよう、エイジレスでスタイリッシュなジュエリーを提案してきました。

7月の誕生石として、これからの季節とくにニーズが高まるルビー。ブランド誕生1周年を迎え、より多くの女性にファッションとしてのルビージュエリーに触れていただければと考え、この度、東京・大阪・名古屋の3ヶ所にて期間限定ショップをオープンいたします。

■期間限定ショップについて

伊勢丹新宿本店(東京都)、阪急うめだ本店(大阪府)、ジェイアール名古屋タカシマヤ(愛知県)の3ヶ所で展開いたします。限定ショップでしか手に入らない高品質な1点物のルビーや限定商品とともに、ファッションとのコーディネートを楽しめるカジュアルでスタイリッシュなラインアップを手の届きやすい価格帯(11,000円(税抜)~)をご用意いたしました。

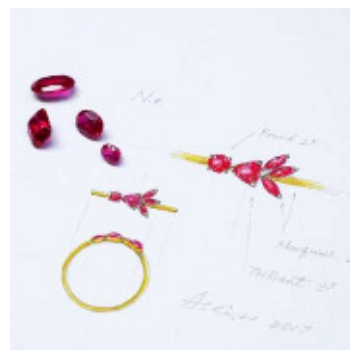
期間中は各店舗で1日ずつ、『N.e』のデザイナーAki Hiroseの来店イベントも開催予定。世界に一つしかないルビージュエリーのフルオーダーを数量限定で承ります。カラーもフォルムも1石ずつ異なるルース(裸石)から好みの石をセレクトいただき、ルースにぴったりのデザインをご提案いたします。



また、お買上げ頂いたお客様には素敵な特典もご用意しております。

◇オーダージュエリー10万円相当プレゼント

イベント期間中お買上げ頂いたお客様の中から抽選で3名様に、デザイナーAki Hiroseがお客様だけのためにデザインを描き、作り上げるオーダージュエリー10万円相当をプレゼント。デザイナーとともにいちからジュエリーを作る体験を贈ります。ご応募はWEB上の応募フォームで承ります。



◇オリジナルミニバッグ

『N.e』公式SNSをフォロー&シェアし20,000円(税抜)以上お買上げ頂いたお客様にオリジナルミニバッグをプレゼントいたします。

◇フレグランスソープ

50,000円(税抜)以上お買上げ頂いたお客様には、ルビーのように美しいソープ“Savons Jemme”をプレゼントいたします。

*ノベルティーはいずれも数に限りがございます。



【開催店舗】

<1. 伊勢丹新宿本店>

開催日時：2017年6月28日(水)～7月4日(火)
※デザイナー来店イベント…7月1日(土) 13:00～17:00
場所：伊勢丹新宿本店 本館1階 アクセサリー・プロモーションスペース
所在地：〒160-0022 東京都新宿区新宿3丁目14-1
アクセス：<https://goo.gl/Nhm5Hh>

<2. 阪急うめだ本店>

開催日時：2017年6月28日(水)～7月18日(火)
※デザイナー来店イベント…7月8日(土) 13:00～17:00
場所：阪急うめだ本店 1階 プロモーションスペース
所在地：〒530-8350 大阪府大阪市北区角田町8番7号
アクセス：<http://www.hankyu-dept.co.jp/honten/map/index.html/>

<3. ジェイアール名古屋タカシマヤ>

開催日時：2017年7月19日(水)～7月25日(火)
※デザイナー来店イベント…7月22日(土) 13:00～17:00
場所：ジェイアール名古屋タカシマヤ 1階 プロモーションスペース
所在地：〒450-0002 愛知県名古屋市中村区名駅1丁目1番4号
アクセス：<http://www.jr-takashimaya.co.jp/access2/>

【販売商品例】

- ・1点物の大ぶりのルビーアイテム
価格：150,000～200,000円(税抜) ※予定
特徴：カボションカット、チェッカーカットなどの大ぶりのルビーを使ったアイテム。
- ・期間限定アイテム
リング：70,000円(税抜)
ネックレス：70,000円(税抜)
ピアス：55,000円(税抜)
特徴：ルビーの美しさを生かしたシンプルなアイテム。
- ・アイコンックなカジュアルジュエリー
価格：11,000～52,000円(税抜)
特徴：“ルビーをカッコよく着ける”をコンセプトにした、
初めて購入する方にも手の届きやすい価格帯のラインアップ。
すべての女性にルビーをファッション感覚で着けてほしいという
思いから生まれた、スタイリッシュなデザイン。

■ジュエリーブランド『N.e』について

2016年夏に誕生した日本のルビージュエリーブランド。ブランド名である『N.e』は、ミャンマー語で太陽を意味する「Ne(ネー)」に由来。『N.e』がセレクトするミャンマー産ルビーは、不純物の含有量が少ないため、透明度が高く美しい発色が特徴。ダイヤモンド商品も含め全てのアイテムに、高品質なルビーを使用している。女性のファッションをスタイリッシュに彩るデザインが魅力。

また、売上の一部をミャンマーに寄付し自然環境保護などに役立てる「Myanmar Ethical Ruby(ミャンマーエシカルルビー)」プロジェクトも実施中。ルーツの確かな美しいルビーを身に着けることが、ミャンマーの未来の発展や自立貢献につながるように、とのブランドメッセージを発信。

■会社概要

会社名 : 株式会社オンワード樫山

所在地 : 〒103-8239

東京都中央区日本橋3丁目10番5号オンワードパークビルディング

代表者 : 代表取締役社長執行役員 大澤 道雄

設立 : 2007年3月29日

資本金 : 50億円(2017年2月期)

事業内容 : 紳士服、婦人服、子供服、身の廻り品などの企画・製造・販売

URL : <http://www.onward.co.jp>