

オンワードと京セラのコラボレーションによる新ジュエリー誕生!  
「組曲ジュエリー」にセラミックポストピアスが新登場  
ファインセラミック素材のピアス

株式会社オンワード樺山(社長:水野 健太郎、以下オンワード)と京セラ株式会社(社長:川村 誠、以下京セラ)は、このたび、両社のコラボレーションによる新ジュエリー「セラミックポストピアス(以下セラミックピアス)」を共同開発しました。オンワードが展開する20歳代の女性向けカジュアルブランド「組曲」のジュエリーライン「組曲ジュエリー」のクリスマス商戦に向けた新商品として、全国有名百貨店「組曲ジュエリー」売場にて、本格的に販売を開始しますのでお知らせいたします。

セラミックピアスは、ポスト(軸)部分に抗アレルギー特性などの特長を持つファインセラミックスを使用しているピアスです。今回、オンワードと京セラの共同にてセラミックピアスの商品開発を手がけ、シンプルでありながらファッション性の高い7型のバリエーションを用意しました。

主にエレクトロニクスの分野で使用されてきた「ファインセラミックス」※1は、その質感・高級感など高い品質と、カラーバリエーションの豊富さなどから、昨今アクセサリやジュエリー素材として採用が広がっています。オンワードがジュエリーとしての新素材「ファインセラミックス」に着目し、アパレル業界とファインセラミックス業界の両雄によるコラボレーションが実現しました。このたび、「組曲ジュエリー」で用いるセラミックピアスは、ポスト(軸)部分と飾り部分の接合において独自の工夫を施すことにより強度をアップさせた、曲がりや折れなどがより起こりにくい進化型のセラミックピアスとなります。「組曲」のブランドコンセプトである「進化する定番」に沿った、新たなラインアップとして展開いたします。

オンワードと京セラは、このセラミックピアスの共同開発をきっかけに、今後も世の中に新しい価値観を提案すべく、ファッションとテクノロジーを融合させた商品の開発を検討してまいります。

■組曲ジュエリー「セラミックピアス」の概要

商品名	組曲ジュエリー「セラミックポストピアス」
取扱店舗	全国有名百貨店の「組曲ジュエリー」 売場にて販売(約70店舗)
価格帯(税込)	¥6,300～¥11,550
デザイン	7型につき各2～3色、計20種類



### 組曲ジュエリーの新品「セラミックピアス」

#### ■オンワード×京セラのコラボレーション

オンワードは、ファッションを通じて、常に新しい価値観やライフスタイルを提案すべく、独自の企画力を武器に、オンワードならではのオリジナル商品を追求しています。同社が展開するブランドの中でも、「組曲」は20歳代の女性から高い支持を獲得している主力ブランドであり、同ブランドのジュエリーは、著名人とのコラボレーション商品も展開するなど常に新たな商品提案を行っています。同社では、ブランドオリジナルの差別化商品を世の中に提供したいという思いから、さまざまな素材や材料を検討する中、昨今、ジュエリーやアクセサリへの採用が広がる“ファインセラミックス”に着目しました。そして、ファッション性だけでなく安全性にも優れたファインセラミックスを用いた商品化について、流行に敏感な世代のトップブランドである「組曲」のジュエリーラインでの展開を検討してまいりました。

一方、京セラは、1975年より高度な技術を駆使して開発した再結晶宝石を用い、30年以上にわたり、宝飾品事業を展開してまいりました。現在では、宝飾品だけでなく、ファーストプラチナ※2や京都オパール※3など、オリジナリティ溢れる材料を開発し、幅広い業界に向けて供給しています。中でも人工骨などの医療材料としても用いられるほど安全性の高い素材“ファインセラミックス”は、軽い、傷がつきにくい、錆びないといった特長を活かし、1991年よりピアスのポスト部に使用したセラミックピアスを開発し、市場に供給してきました。そして、京セラでは、自社展開だけでなく、セラミックピアスをもっと広く世に普及させたいとの思いから、今後のさらなる展開について検討してまいりました。

このような両者のそれぞれの展望のもと、今回の異業種コラボレーションが実現しました。本商品は、商品開発をオンワードと京セラの共同で、また素材供給から製造までを京セラが、販売をオンワードが手がける形でお客さまへ提供いたします。

#### ■組曲ジュエリー“セラミックポストピアス”の特長

##### 1. 安心のファインセラミックス

ピアスのポスト部(軸)に、人工骨や人工関節などの医療材料としても用いられるファインセラミックスを使用しています。



ポスト部にファインセラミックスを使用

##### 2. 清潔感のある白色

清潔感のある白色のファインセラミックスを使用。金属のように錆びることがないため、長期にわたって清潔に使用していただくことができます。また、樹脂のように変色などの経年変化が起こらないため、高い品質が長く維持されます。

##### 3. シンプルで上品なデザイン

「組曲ジュエリー」では、“ナチュラルでシンプル”“上質感と上品カジュアル”をコンセプトに、シンプルの中に程よいトレンドを取り入れた商品を展開しています。今回のセラミックピアスでは、2009年春夏のトレンドであるアンティーク風のデザインや揺れるタイプのデザインを企画し、シンプルでコーディネートしやすいデザインを取り揃えました。

##### ※1 ファインセラミックス

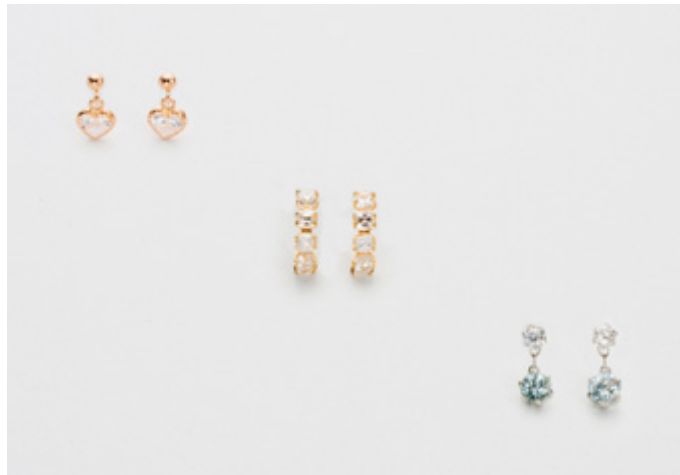
ファインセラミックスは、高度に精製・合成された原料を使い、高温で焼き固めたもので、プラスチックや金属などの材料と比べ、摩耗や変形もしにくく、熱や腐食に強いといった優れた素材特性があります。京セラのファインセラミックスは、応用の範囲も非常に広く、各種産業用部品や電子部品はもとより、人工関節などの医療材料やナイフやはさみの刃材質としても使われています。

##### ※2 ファーストプラチナ

ファーストプラチナは京セラが開発した、プラチナ含有率50.5%の新しい素材で、一般的なプラチナ商品と同等の強さと風合いを実現した画期的な新素材です。

##### ※3 京都オパール

京都オパールは、京セラが装飾用素材として展開しているカラーオパールなどの合成オパールを総称した愛称です。



**組曲ジュエリーの新品「セラミックピアス」**

- (上) ¥6,300(税込) K10ピンクゴールド、キュービックジルコニア  
(中) ¥9,450(税込) K10イエローゴールド、キュービックジルコニア  
(下) ¥10,500(税込) K10ホワイトゴールド、キュービックジルコニア、天然石

お客様からのお問い合わせ

- 株式会社オンワード樫山 お客様相談室

TEL: 03-5476-5811 <http://www.onward.co.jp/>

受付時間 10:00~17:00(土・日曜、祝日を除く)

---

報道機関からのお問い合わせ

- 株式会社オンワード樫山 広報・マーケティング部 TEL: 03-3272-2375(直)
- 京セラ株式会社 広報室 本社 TEL: 075-604-3514(直)  
東京 TEL: 03-3274-1577(直)

▲ページTOPへ