

2018年4月24日
株式会社オンワードパーソナルスタイル



KASHIYAMA
the Smart Tailor

オーダーメイドスーツの『KASHIYAMA the Smart Tailor』 国内最大級の新コンセプトショップが大阪に誕生！ 「KASHIYAMA the Smart Tailor 大阪本町店」 4月24日(火)オープン



オンラインでの購買体験を“リアル店舗”でも再現

株式会社オンワードパーソナルスタイル(本社:東京都港区 代表取締役社長:関口 猛)は、2017年10月に販売を開始したオーダーメイドスーツブランド『KASHIYAMA the Smart Tailor(カシヤマ ザ・スマートテーラー)』(<https://kashiyama1927.jp/>)の、国内最大級の新コンセプトショップ「KASHIYAMA the Smart Tailor 大阪本町店」を、2018年4月24日(火)にオープンします。

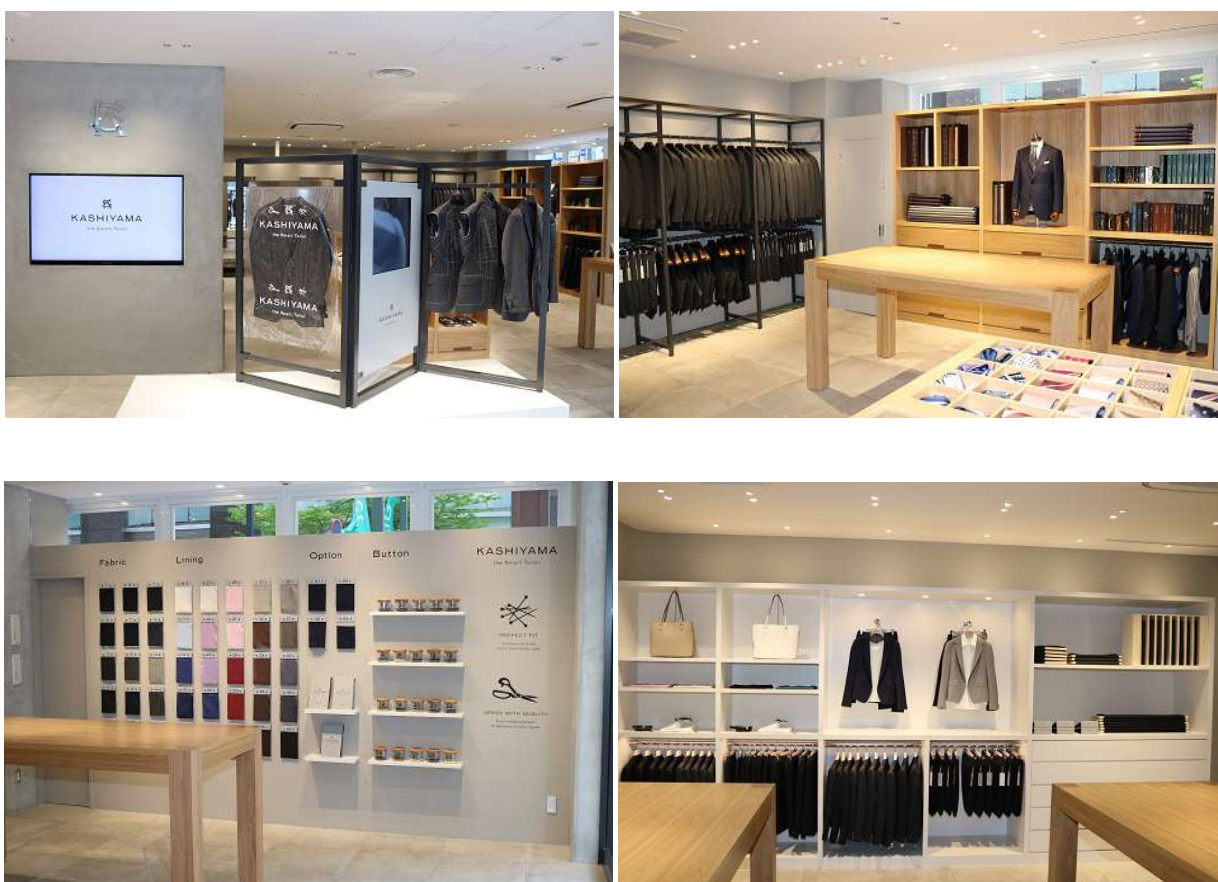
『KASHIYAMA the Smart Tailor』は、店舗・訪問・ECサイトでオーダーメイドスーツを販売するオムニチャネル進化形としての新事業です。従来のオーダーメイドスーツは店舗でフィッターに採寸してもらうことが当たり前でしたが、『KASHIYAMA the Smart Tailor』は、店舗で採寸をお受けするほか、お客様のご都合のよい場所・時間に熟練フィッターを“デリバリー”する「出張採寸」を採り入れました。2着目以降は採寸したボディデータをもとに、ECサイトでデザインや素材を選択し、こだわりの1着をオーダーメイドすることが可能です。中心価格は5万円(税別)としながらエントリー価格は3万円(税別)からに設定し、独自のイノベーションとテクノロジーで高品質はそのままに最短1週間での納品を実現。「オーダーメイドスーツの新体験」を通じて好評を得ています。

「KASHIYAMA the Smart Tailor 大阪本町店」は、国内最大級の新コンセプトショップです。店内はヨーロッパの古い建物をイメージしており、多くの部分に左官仕上げを用い、大理石やクロームを使用するなど細部までこだわり抜いたモダンで上質な内装で、これまでのクラシックな“メンズテーラーショップ”というイメージを一新し、男性のみならず女性も気軽に入りやすい空間を提案します。また、オンラインでの購買体験を“リアル店舗”でも再現。スワッチ(生地見本)や釦などを店内壁面に一目で見られるようグラフィカルに配置することで、インターネットでオーダーする際の気軽さを実店舗でも体感いただけます。

■「KASHIYAMA the Smart Tailor 大阪本町店」概要

オープン日	2018年4月24日(火)
住所	大阪府大阪市中央区本町3-2-5 (株)オンワード樫山大阪支店 1F
電話番号	06-6252-8170
営業時間	10:30 - 19:30
定休日	不定休(お盆休み・年末年始)
売場面積	165㎡

■ショップビジュアル



■『KASHIYAMA the Smart Tailor』店舗一覧

店舗名	住所	TEL
広尾店	東京都港区南麻布 5-16-10 カルチェブラン広尾 1F/B1F	03-3280-1577
自由が丘店	東京都目黒区自由が丘 2-15-20 メイプルツイン 1F	03-5731-3507
吉祥寺店	東京都武蔵野市吉祥寺本町 1-25-10 KS-2ビル 1F	0422-28-7880
目白店	東京都新宿区下落合 3-22-19 ジュエリーベル 1F	03-5988-7781
中野店	東京都中野区新井 1-15-12	03-5318-6821
三軒茶屋店	東京都世田谷区太子堂 2-7-2 リングリングビル B 棟 1F	03-5431-5165
たまプラーザ店	神奈川県横浜市青葉区美しが丘 1-11-22	045-909-5372
大倉山店	神奈川県横浜市港北区大倉山 1-11-3 飯田ビル 1F	045-541-5106
札幌店	北海道札幌市中央区北 2 条西 9 Wall Annex1F	011-208-5606
名古屋店	愛知県名古屋市中村区名駅 5-31-10 リンクス名駅ビル 1F	052-533-3238
大阪本町店	大阪府大阪市中央区本町 3-2-5 (株)オンワード樫山大阪支店 1F	06-6252-8170
岡本店	兵庫県神戸市東灘区岡本 1-14-20 ココリコビル 1F	078-414-6221
福岡店	福岡県福岡市中央区大名 2-6-43 (株)オンワード樫山福岡支店 1F	092-712-2290