

2020年6月24日

株式会社オンワードホールディングス
株式会社オンワードパーソナルスタイル

オーダーメイドブランド『KASHIYAMA』 全国で2店舗目となる女性専門店が「ニューマン横浜」に誕生 「KASHIYAMA ウィメンズ NEWoMan 横浜店」6月24日(水)オープン



株式会社オンワードホールディングス(本社:東京都中央区 代表取締役社長:保元 道宣)の子会社である株式会社オンワードパーソナルスタイル(本社:東京都港区 代表取締役社長:関口 猛)は、オーダーメイドブランド『KASHIYAMA(カシヤマ)』(<https://kashiyama1927.jp/>)において、“あたらしい時代を生きる、すべてのあたらしい女性のために。あたらしい経験と出会う場所。「ニューマン横浜」”3Fに、「KASHIYAMA ウィメンズ NEWoMan 横浜店」を6月24日(水)にオープンしました。

「KASHIYAMA ウィメンズ NEWoMan 横浜店」は、全国で2店舗目となる女性専門店で、好奇心旺盛で自分磨きにも熱心な大人の女性に向けてブランドの世界観を発信していきます。『KASHIYAMA』は、トラフィックの良い立地への出店を加速させており、女性のオーダースーツ・シューズ需要の拡大に合わせ、今年の2月以降、新たにオープンした6店舗すべてにおいてウィメンズアイテムを展開しています。今後もウィメンズのリアルタッチポイントをさらに増やしていく計画です。

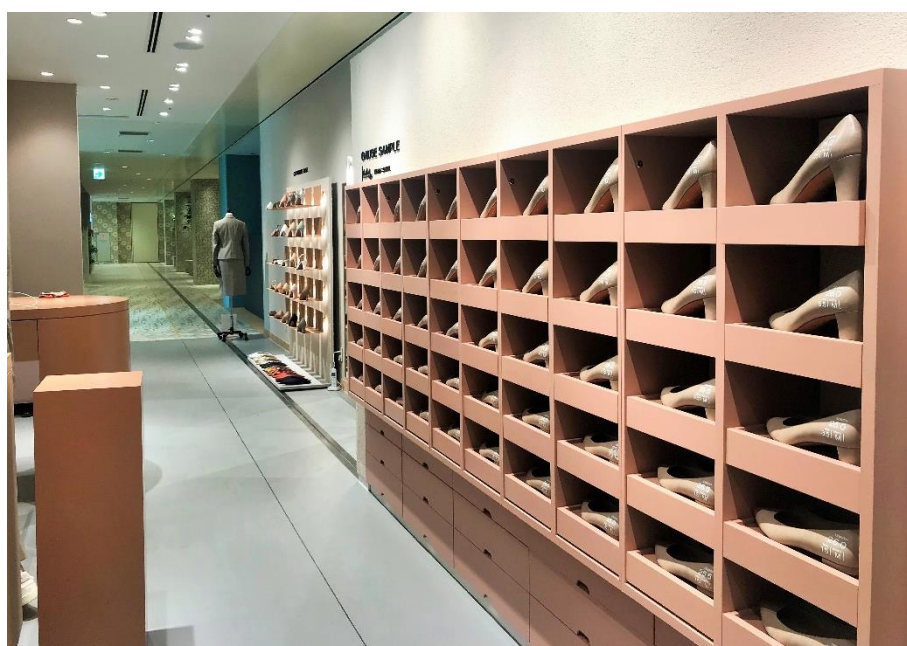
同ストアでは、女性らしいシルエットやストレッチ性、イージーケアなど軽い着心地を追求した“COMFORT”と、オーセンティックで上質な、ビジネスシーンに活躍する“CLASSIC”の「WOMEN'S SUITS」2ラインにて約100種類の生地をラインアップしました。また、ベースデザイン、素材、ヒールを組み合わせることで約30万通りの中からお好みの一足が選べる「WOMEN'S SHOES」を展開。素材感やデザイン、仕上がりイメージがひと目でわかるようなサンプルディスプレイや、女性スタイルガイド(フィッター)による磨かれた接客など、来店されたお客様にオーダーメイドのスマートな購入体験を感じていただくためのストア環境を提案します。

独自のイノベーションとテクノロジーで、高品質はそのままに最短1週間でのお届けを実現する『KASHIYAMA』は、“オーダーメイドの民主化”を目指し、今後も好立地にお客様とのリアルタッチポイントを展開するなど利便性を高め、様々なサービスを提供していく予定です。

□「KASHIYAMA ウィメンズ NEWoMan 横浜店」店舗概要

オープン日	2020年6月24日(水)
住所	神奈川県横浜市西区南幸1丁目1-1 「ニューマン横浜」3F
電話番号	045-534-3961
営業時間	平日 10:00~21:00、土日祝 10:00~20:30
定休日	不定休
取扱商品	WOMEN'S SUITS、オーダーメイドウィメンズシューズ

※新型コロナウイルス感染拡大防止のため、営業時間は施設に準じ開業後当面の間、平日 11:00~20:00、土日祝 11:00~19:00 とさせていただきます。



【「ニューマン横浜」施設概要】

「ニューマン横浜」は、自分の価値観をもつ自立した大人の女性に向け、ファッション・ビューティ・フード・ウェルネス・カルチャーといったあらゆるジャンルを横断してライフスタイルをトータルにプロデュースする時間消費型の商業施設です。ファッション、コスメ、ライフスタイル雑貨、レストラン・カフェなど、(株)ルミネ初のラグジュアリーブランドや、新業態・横浜エリア初出店の店舗など注目の 115 店舗が出店いたします。また、(株)ルミネがプロデュースする神奈川にフォーカスした食と雑貨の自主編集ゾーン「2416MARKET」や、大人が幅広いシーンで楽しめる Food Hall、特別なお客さまがご利用いただけるニューマンラウンジなど様々な展開で「ニューマン横浜」での充実の時間と体験を提供いたします。



【『KASHIYAMA』とは】

『KASHIYAMA』は、“オーダーメイドの民主化”を目指し、2017 年 10 月よりオムニチャネル進化形の新事業としてオーダーメイドスーツの販売を開始。全国にある店舗・ガイドショップに加え、自宅やオフィスへの出張採寸も採り入れており、2 着目からはオンラインストアからもオーダーが可能です。多様なサイズパターンと、年間数多くのフィッティングを行う経験豊富なスタイルガイド達が、あらゆる体型のお客様にフィットする一着をお仕立てします。価格は3万円(税別)からで、最新のCAD・CAM(自動裁断システム)を導入した大連の自社グループ工場から直接自宅にお届けするファクトリー・トゥ・カスタマー(F2C)により、最短1週間での納品を実現しました。また、購入後1年間は体型変化によるお直しは無料です。

現在、メンズではスーツ以外に機能性に優れたカスタムメイド・セットアップの「MODERN TAILOR」をはじめ、フォーマルウェア、高品質な日本製のオーダーシャツを展開。エレガントなクラシックスーツを展開するウィメンズでは、ベースデザイン、素材、ヒールを組み合わせることで約30万通りの中からお好みの一足が選べるオーダーメイドウィメンズシューズを2019年11月よりスタート。取り扱いアイテムを拡大し、マス・カスタマイゼーション時代に対応する次世代の基幹事業へと成長を加速させています。



■『KASHIYAMA』公式ブランドサイト: <https://kashiyama1927.jp/>

■『KASHIYAMA』店舗リストサイト: <https://kashiyama1927.jp/shop/>