

**貼るジェルネイル「ジェルミーペタリー」から
夏コレクション第二弾が7月6日（月）に発売！
ギンガムチェックや大人かわいいチェリーモチーフなど
全4デザインが登場。**

株式会社コスメ・デ・ボーテ（本社：東京都渋谷区 代表取締役社長：吉田 明人）は、貼って硬化するだけの簡単ジェルネイルシール「ジェルミーペタリー」から、夏コレクション第二弾を7月6日（月）に公式オンラインショップにて発売します。

公式オンラインショップ：<https://shop-cosmedebeaute.com/>



■夏コレクション第二弾について

貼って硬化するだけで簡単にサロン級の仕上がりがかんう「ジェルミーペタリー」から、陽射しがいつそうまぶしくなる季節に映える、遊び心と上品さを兼ね備えた夏コレクション第二弾が登場。朝焼けのような繊細なグラデーションや、大人かわいいチェリーモチーフなど全4デザインで、存在感のある夏のネイルを自由に楽しめます。

■商品概要

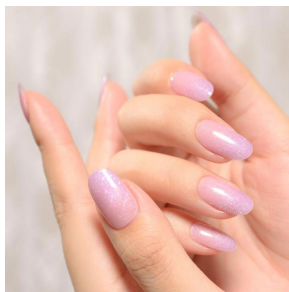
「ジェルミーペタリー」

ハンド：シール 30枚、フット：シール 29枚

※やすり、ウッドスティック付き

32.モーニングヘイズ 1,980円（税込）

グラデーションに細かなラメがきらめく幻想的な朝焼けデザイン



33.ギンガムメイド 2,090円（税込）

赤いギンガムチェックにじゅわっと透けるピンクがファッショナブル



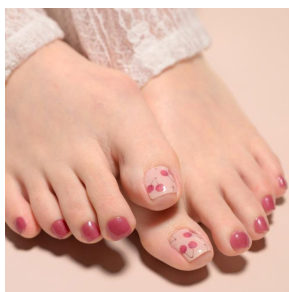
34.マーブルグレース 2,090円（税込）

奥行感のあるマーブル模様でカジュアルさと上品さを兼ね備えたデザイン



35.チェリーホリック 1,980円（税込）

赤ラメがきらり光るチェリーに大人なローズピンクを合わせたデザイン



■発売概要

発売日時：7月6日（月）12時

販売場所：公式オンラインショップ (<https://shop-cosmedebeaute.com/>)

貼るジェルネイル「ジェルミーペタリー」とは

おうちでジェルネイルを楽しめる「ジェルミーワン」から誕生した、硬化タイプのジェルネイルシール「ジェルミーペタリー」。貼ってライトで硬化するだけで、簡単にサロンクオリティのセルフジェルネイルが完成します。

■ジェルミーペタリー3つのポイント！

Point.1 柔らかさにこだわったシールは、高密着で爪に隙間なくフィット！

Point.2 リアルジェルネイル成分70%配合だからずっとツヤツヤ、自然で綺麗な仕上がり！

Point.3 水仕事にも強く、ぷっくり&ツヤツヤをキープしたまま2週間長持ち※でオフも剥がすだけ！
※個人差があります

■ジェルミーペタリーの使い方

①爪の幅に合ったサイズを選ぶ

爪より1mm程小さいサイズのシールを選んでください。



②貼る

甘皮に被らないように貼り、根元や先端をしっかり密着させてください。



③余った部分をカット

爪切りでカットまたは付属のやすりで削ってください。

※やすりは上から下へ方向で削ると綺麗に仕上がります。

※やすりを被せるように削るとデザイン面が削れてしまうので注意してください。



④ライトを当てる

ジェルネイル用ライトで30秒～60秒程度硬化し完成です。

※参考波長：365～400nm



詳しくは動画をご覧ください▶ https://youtube.com/shorts/J_L0scxVyew?feature=shared

■「ジェルミーペタリー」と合わせて使えるオススメアイテム



ジェルミー ミラーライト
¥3,520 (税込)
鏡の反射でムラなく硬化！



**ジェルミー クリスタルトップ
ジェル**
12ml ¥1,650 (税込)
ぷっくりツヤツヤ感アップで
ワンランク上の仕上がりに！



ジェルミー リペアオイル
13ml ¥1,430 (税込)
ジェルネイルによる乾燥ダメージ
を集中ケア。ジェルミーペタリー
のオフにも使用でき、オイルをシ
ールの隙間に垂らしてゆっくり剥
がせばオフ完了。

■ 公式オンラインショップ・各種SNS

公式オンラインショップ (https://shop-cosmedebeaute.com/pages/gelme1_petaly)

Instagram : gelme__petaly (https://www.instagram.com/gelme_petaly)

X : gelme_petaly (https://x.com/gelme_petaly)

YouTube : gelme1official (<https://www.youtube.com/@gelme1official>)

■ 会社概要

Cosmé de Beauté

株式会社コスメ・デ・ボーテ／Cosmé de Beauté Ltd.

業種：商業（卸売業、小売業）

本社所在地：東京都渋谷区広尾1-3-1 HAGIWARA BLDG.1-4F

電話番号：03-5449-8100

代表取締役社長：吉田 明人

資本金：9,000万円

設立：1993年12月

HP:<https://shop-cosmedebeaute.com/pages/company>