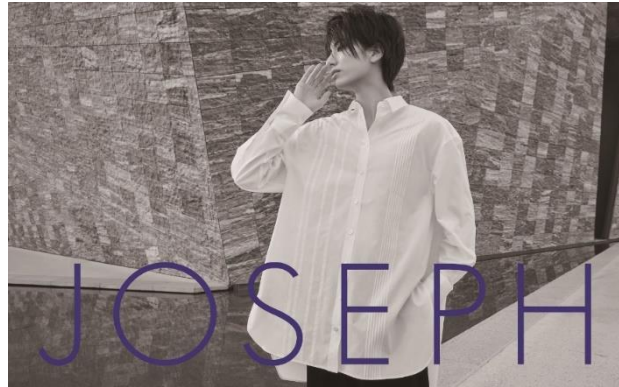


2021年4月28日
株式会社オンワードホールディングス
経営企画 Div.広報 Sec.

コンテンポラリーでタイムレスなワードローブを発信する英国ブランド『JOSEPH』 宝塚歌劇団花組トップスター 柚香 光さんをモデルに起用した 2021年夏キャンペーン「THE BLUE CAPSULE」スタート



柚香 光さん監修のホワイトシャツ RAY を発売

株式会社オンワード樫山(本社:東京都中央区 代表取締役社長:鈴木 恒則)は、コンテンポラリーでタイムレスなワードローブを発信する英国ブランド『JOSEPH(ジョゼフ)』において、宝塚歌劇団花組トップスター 柚香 光(ゆずか れい)さんをモデルに起用した 2021年夏キャンペーン「THE BLUE CAPSULE(ザ・ブルーカプセル)」を4月28日(水)スタート。ブランドサイト(<https://joseph.jp/pages/thebluecapsule/>)およびグループ公式オンラインストア「ONWARD CROSSET(オンワード・クロゼット)」(<https://crosset.onward.co.jp/feature/21summerjoseph-bluecapsule/>)に特設ページを開設し、柚香 光さん監修のホワイトシャツ RAY も発売します。

同キャンペーンでは、「THE BLUE CAPSULE」をテーマに、モロッコの青い色合いで有名な都市シャウエンの街並みからインスパイアされたブルーカラーのグラデーションと、アトラス山脈を見下ろすマラケシュの郊外にある建築物からインスパイアされた、モダンでリラックスしたコンフォータブルなムードのコレクションを展開します。リラックスの中にモダンさを感じる上質な素材やシルエット、ベルベル人によって守られてきたモロッコ様式の幾何学モチーフをプリントやジャガードに落とし込んだ商品のほか、グラフィカルな『JOSEPH』ロゴの総柄プリントでモダンなカジュアルアイテムなど、真夏に向け軽やかでワクワクするコレクションを提案します。

キャンペーンビジュアルでは、「THE BLUE CAPSULE」コレクションをモダンでコンテンポラリーな”動”で洋服の軽やかさや浮遊感を、柚香 光さんに体現していただきました。

また、新たな試みとして数シーズンにわたりモデルを務め、『JOSEPH』を数多く着用いただいた柚香 光さんに同ブランドの重要アイテムであるホワイトシャツを監修していただき、“究極の一枚のシャツ”を作りあげました。素材選び、デザイン、着心地まで色々とディスカッションを行い、『JOSEPH』の考えるベーシックな中にも遊び心のあるさりげないデザインと、愛着を持って長く着用できるシルエットに仕上がりました。着ることで気分が上がるシャツを目指し、細部にまでこだわり、女性を美しく見せる白で仕上げ、ご本人の名前から RAY という商品名をつけさせていただきました。同商品をご購入のお客様には先着で柚香 光さんのスペシャルメッセージ・サイン入りのポストカードをプレゼントします(数に限りがありますので、なくなり次第終了とさせていただきます)。

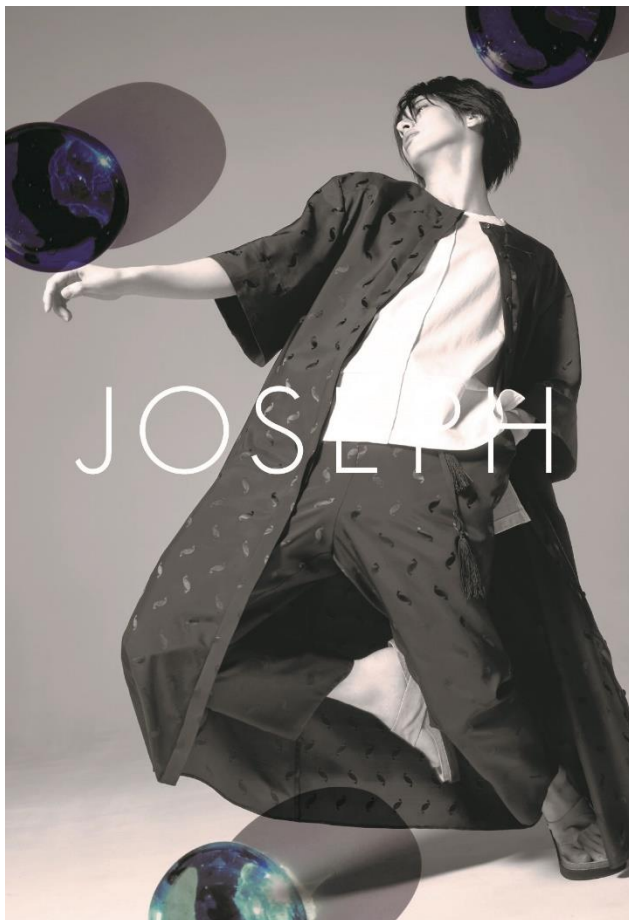
■2021年夏キャンペーン「THE BLUE CAPSULE(ザ・ブルーカプセル)」

モロッコの青い色合いで有名な都市シャウエンの街並みからインスパイアされたブルーカラーのグラデーションと、アトラス山脈を見下ろすマラケシュの郊外にある建築物からインスパイアされた、モダンでリラックスしたコンフォータブルなムードのコレクションを展開。4月28日(水)より、『JOSEPH』ブランドサイト、グループ公式オンラインストア「ONWARD CROSSET」に特設ページを開設し、販売をスタートします。各サイトでは期間中、¥55,000(税込)以上お買い上げの方対象にノベルティ(2種類)および次回の花組観劇チケット応募券をご用意しています(数に限りがありますので、なくなり次第終了とさせていただきます)。

キャンペーン開催期間 : 4月28日(水)～5月11日(火)

『JOSEPH』ブランドサイト : <https://joseph.jp/pages/thebluecapsule/>

「ONWARD CROSSET」 : <https://crosset.onward.co.jp/feature/21summerjoseph-bluecapsule/>

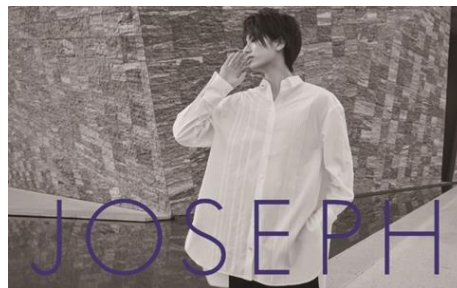


■ 柚香 光さん監修ホワイトシャツRAY

素 材 : 綿100%

プ ラ イ ス : ￥38,500(税込)

展開店舗: 4月28日(水)より、『JOSEPH』ブランドサイト、
「ONWARD CROSSET」で先行販売開始



素材選び、デザイン、着心地まで色々とディスカッションをさせていただき、『JOSEPH』の考えるベーシックな中にも遊び心のあるさりげないデザインと、長く愛着を持って着用できる計算されたシルエットになっています。着ることで気分が上がるシャツを目指し、細部にまでこだわり、女性を美しく見せる白で仕上げ、ご本人のお名前からRAYという商品名をつけさせていただきました。同商品をご購入のお客様には先着で柚香 光さんのスペシャルメッセージ・サイン入りのポストカードをプレゼントします(数に限りがありますので、なくなり次第終了とさせていただきます)。

<https://joseph.jp/pages/ray/>

■ 柚香 光(ゆずか れい) 宝塚歌劇団／花組トップスター 東京都出身

2009年『Amour それは…』で初舞台。同年花組に配属。2014年『ラスト・タイクーン』で新人公演初主演。同年パウホール公演『ノクターン』、2018年全国ツアー公演『メランコリック・ジゴロ』『EXCITER!!2018』、翌年TBS赤坂ACTシアター公演『花より男子』で主演を務めた後、2020年1月東京国際フォーラム公演『DANCE OLYMPIA』より花組トップスターに就任。同年7月『はいからさんが通る』で宝塚大劇場でのトップお披露目公演を上演。5月28日～7月4日まで東京宝塚劇場公演『アウグストゥスー尊厳ある者一』『Cool Beast!!』に出演予定。繊細な演技と切れのあるダンスで、観客を魅了している。

http://kageki.hankyu.co.jp/star/yuzuka_rei.html

■ 『JOSEPH(ジョゼフ)』

1950年代に創業者 ジョゼフ・エテットギーによって設立された英国ブランド。

“1本のパンツのシルエットが決まればスタイリングが決まる”をフィロソフィーとした商品提案を行っています。ロンドン、パリ、ニューヨーク、東京など世界の主要都市で活躍する洗練された男女に向けて、上質なカジュアルアイテムを展開しています。

<http://www.joseph.jp/>